



EQUIPAMENTOS DE JATEAMENTO

CILINDROS PARA
GLP, GNC E GASES
DO AR



 **Metal Cym**
EQUIPAMENTOS E
ACESSÓRIOS PARA JATEAMENTO

EQUIPAMENTOS DE JATEAMENTO DE CILINDROS

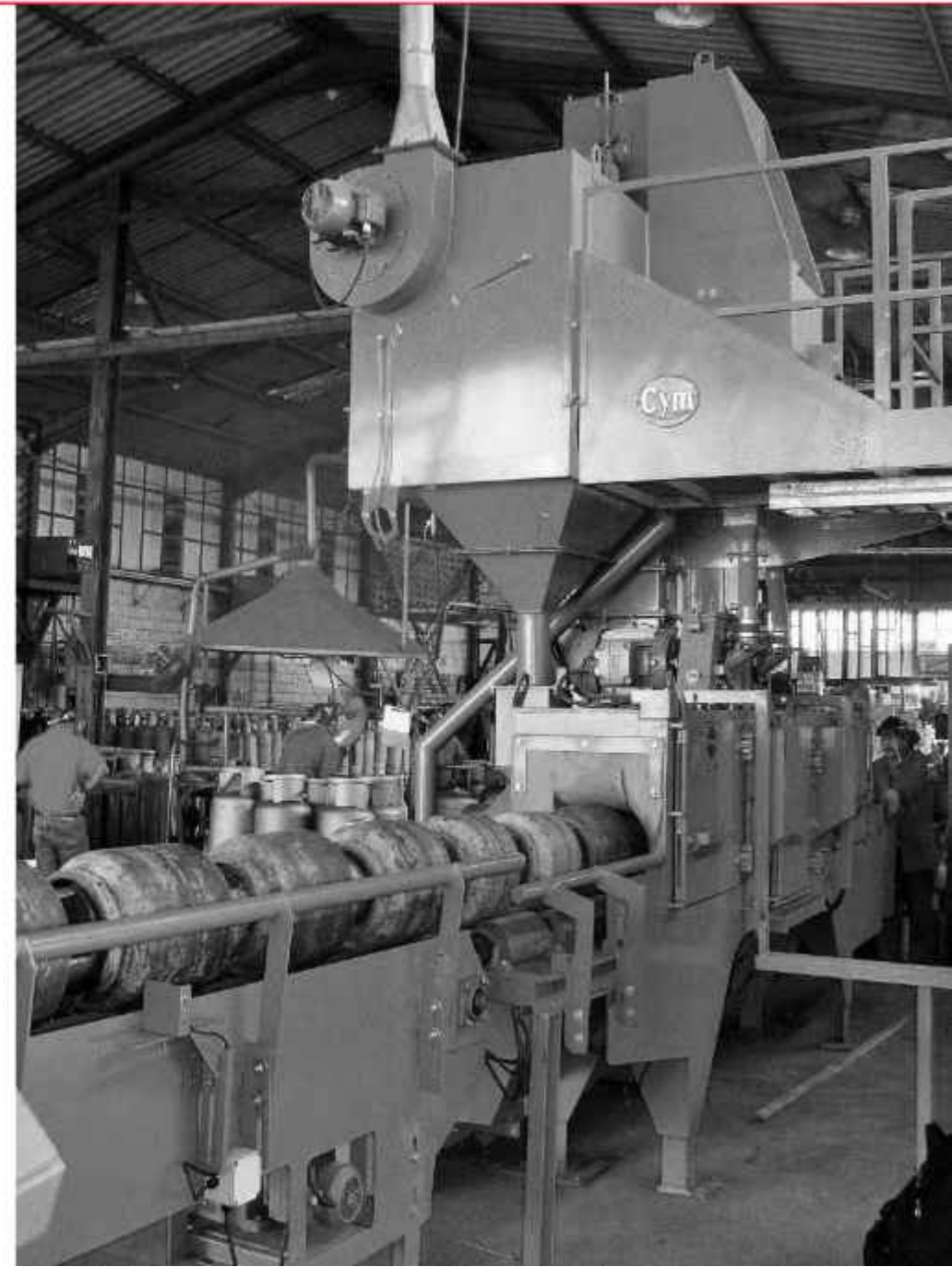
A CYM apresenta GAR sua linha completa de equipamentos de jateamento contínuo para cilindros de Gases do Ar, GLP e GNC novos ou usados, removendo pinturas líquidas e a pó, carepas, óxidos e outros contaminantes, deixando as superfícies prontas para aplicar todo tipo de revestimento a um custo operativo muito baixo.

Os equipamentos GAR atendem as mais altas exigências de trabalho sendo os mesmos robustos, confiáveis e compactos e graças a um exclusivo desenho e know-how aplicado, asseguram uma alta produtividade com um baixo custo operativo e de investimento, trabalhando com um processo não poluente do meio ambiente.

Dependendo do processo produtivo de cada cliente, nossos equipamentos podem ser complementados com uma série de adicionais que favorecem a automatização e otimização do mesmo anexando transportadores externos de passagem horizontal ou vertical com sistemas de carga e descarga automática e dosagem do ingresso de cilindros no equipamento.

VANTAGENS NA UTILIZAÇÃO DO JATEAMENTO

- Alto volume de produção com mínimo custo operativo.
- Maior homogeneidade de acabamento nas peças processadas.
- Processo automático de jateamento, não requer mão de obra especializada.
- Com o correto funcionamento do equipamento, não existe problemas do pessoal nem danos nas instalações, não contaminando o meio ambiente.



CARACTERÍSTICAS CONSTRUTIVAS

GABINETE PRINCIPAL

- Estrutura externa com desenho robusto e compacto fabricada em aço SAE 1010
- Revestimento interno da câmara de trabalho em fundição de aço de alto cromo ($\geq 64Rc$) e aço manganês (11%-14%) de alta resistência ao desgaste
- Sem fim inferior com espiras de aço temperado
- **Compartimento** de contenção de granalha com múltiplas cortinas de borracha



TRANSPORTADOR DE CILINDROS

TRANSPORTADOR EXTERNO

- Transportador de ingresso de cilindros
 - Dosa a carga de cilindros no equipamento
 - Kit de abertura e fechamento de granalha automático
- Transportador de saída dos cilindros
 - Conecta o equipamento de jateamento com o seguinte processo



TRANSPORTADOR INTERNO

- Transportadores internos RI e RD com avanço e rotação simultânea expondo toda a superfície dos cilindros ao jato de granalha
 - RI - Roletes não paralelos de baixo custo de manutenção
 - RD - Roletes diabo, recomendado para utilização em equipamentos com altas produções de cilindros
- Roletes fundidos em alto cromo ($\geq 64Rc$)
- Velocidades variáveis dos avanço dos cilindros para os distintos tamanhos e qualidade de jateamento requeridos.

GAR - RI



GAR - RD



TURBINAS

- Posicionadas estrategicamente para uma melhor cobertura e maior rendimento de todo o equipamento.
- Acoplamento direto ao motor da turbina
 - Potências de 10 HP a 60 HP.
- Carcaça da turbina fabricada em aço MN (11-14%)
- Revestimento interno da carcaça fabricado em Aço fundido de alto cromo ($\geq 64Rc$).
- Sistema de posicionamento e fixação da caixa de controle, permite uma correta regulagem do ponto quente.
- Vedação de granalha tipo labirinto entre o acoplamento do motor e a carcaça, possibilitando montar as turbinas em qualquer posição.

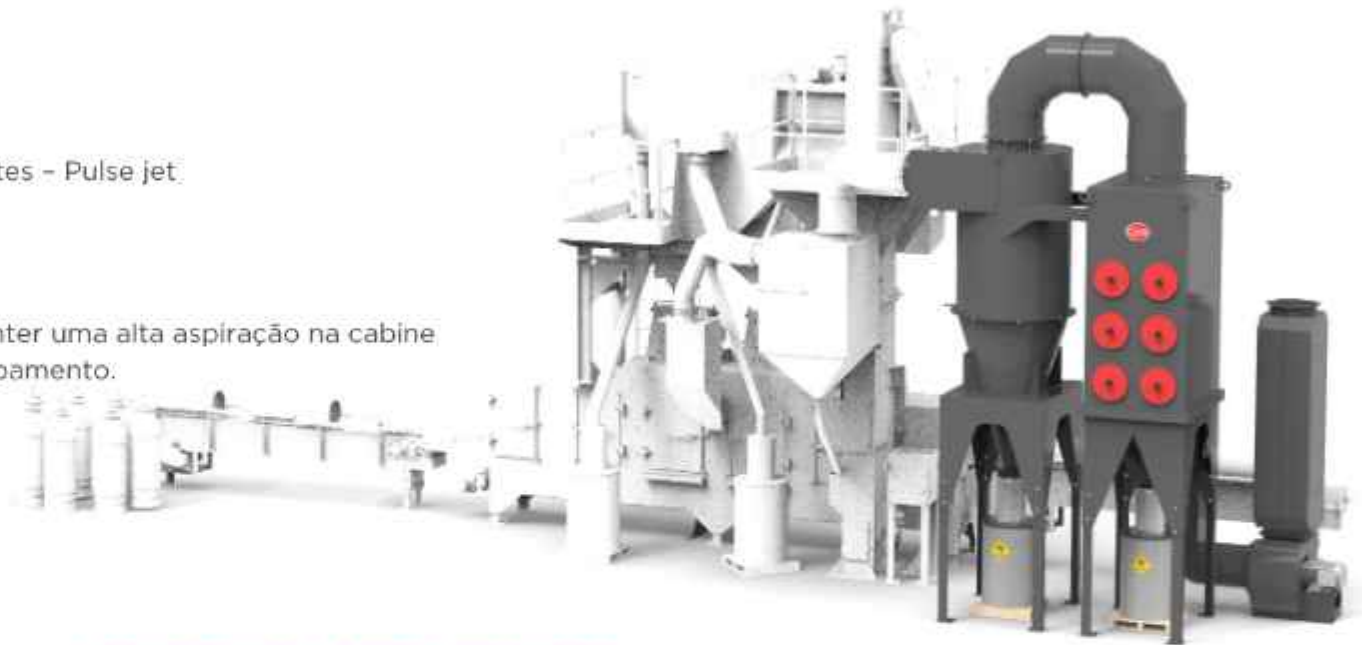


RECIRCULAÇÃO E LIMPEZA DO ABRASIVO

- Elevador de canecas
- Purificador de abrasivo de alta eficiencia e simples regulagem para separação de partículas finas mantendo uma constante mescla operativa de trabalho.
- Silo de armazenamento de abrasivos
- Válvulas de controle do fluxo de abrasivos
- Plataforma de manutenção
- Opcionais
 - Carregador automático de granalha
 - Peneira rotativa auto limpante, retira de forma automática as partículas grandes que podem vir junto a mescla de granalha
 - Kit de monitoramento e ajustes automático da formação da cortina de granalha e vazão do ar mediante um controlador de pressão diferencial com aviso no HMI

COLETOR DE PÓ

- Estrutura de fabricação - Aço SAE 1010 -de 3.2 mm de espessura
- Emissão de partículas menor que 5 mg/Nm³
- Eficiência: 99,9% para partículas ≥ 0.5 microns
- Fácil substituição dos elementos filtrantes
- Sistema contínuo de limpeza dos elementos filtrantes - Pulse jet.
- Manômetro diferencial de pressão
- Dutos para conectar ao gabinete.
- Decantador intermediário de abrasivo permite manter uma alta aspiração na cabine evitando que a granalha boa seja retirada do equipamento.
- Opcionais:
 - Kit silenciador para redução de ruídos
 - Plataforma de manutenção



COMPONENTES ELÉTRICOS

- Painél de comando de força e operação do equipamento.
- Fabricados conforme normas IEC, Nema, UL, de acordo com as necessidades do cliente.
- Opcionais
 - Componentes dos sensores de movimento.
 - Arrançadores suaves. (soft starters)
 - Comunicação remota de programação
 - Sinalização de segurança

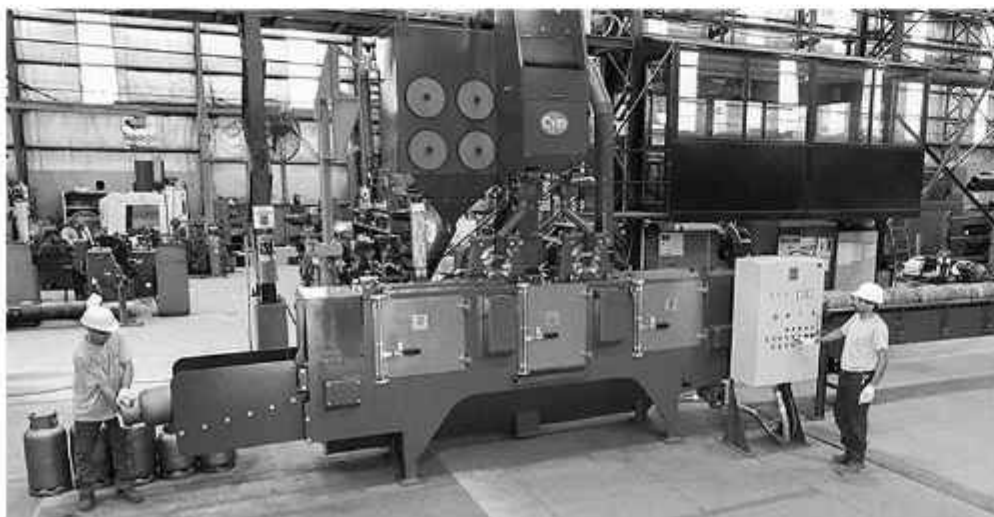
DETALHE TÉCNICO - JATEADORAS DE CILINDROS - LINHA GAR

Modelo	Turbinas	Transportador De roletes	Ø máximo do cilindro (mm)	Potência total máquina		Produção estimada para cilindros de GLP Ø 12" (304 mm) x 20.5" (520.70 mm) (*)		
				HP	Kw	Novos sem pintura	Pintura líquida (**)	Pintura a Pó (**)
GAR 100 RI	2 x 10 HP	Roletes não paralelos	400	31	23.2	100 a 130	75 a 100	35 a 45
GAR 150 RI	2 x 15 HP			41	30.7	140 a 180	110 a 150	52 a 67
GAR 200 RI	2 x 20 HP			51	38.2	200 a 260	150 a 200	70 a 90
GAR 300 RI	2 x 30 HP			75.5	56.6	285 a 390	220 a 300	100 a 135
GAR 500 RI	2 x 50 HP			140	105	450 a 650	350 a 500	170 a 225
GAR 600 RD	2 x 60 HP	Roletes Diabo		160	120	520 a 800	400 a 600	200 a 270

Notas:

(*) As dimensões máximas de passagem das peças e a velocidade de produção, podem ser adaptadas ao requerimento pontual do cliente.

(**) A produção dos equipamentos variaam, conforme a potência das turbinas instaladas e a quantidade de carepas, pinturas, óxidos e o grau de acabamento desejado no jateamento.



OUTROS EQUIPAMENTOS UTILIZADOS NA INDÚSTRIA DO GÁS

JATEADORA DE PROCESSOS POR LOTE

Recomendadas para processar baixas produções de cilindros de GLP, GNC, extintores e gases do ar.

- Linha ECO para processar cilindros na posição horizontal. Permite processar toda a gama de cilindros, estando mais focada em gases do ar e GNC.
- Linha CAB e Linha SAT os cilindros são processados na posição vertical pendurados em dispositivos sobre ganchos. Conforme o tamanho do cilindro a ser jateado, pode ser carregados um ou vários de forma simultânea.



JATEADORAS CONTÍNUA DE GANCHOS

Linhas de passagem aérea contínua, permite trabalhar de forma autônoma ou acoplar-se ao mesmo transportador aéreo da linha de pintura evitando assim a manipulação dos cilindros entre ambos os processos.

- Linha TUN para o jateamento de cilindros pequenos e médios
- Linha EST equipada com 8 ou 12 turbinas, permite processar cilindros de pequeno, médio e grande porte.

CABINES DE JATEAMENTO MANUAL

Permite jatear cilindros e caminhões tanques que por seu tamanho ou complexidade não podem ser processados em equipamentos de jateamento automático por turbinas.

Um ou mais operários efetuam o processo de jateamento manual, utilizando equipamentos de pressão para a impulsão do abrasivo.

Sistema de baixo rendimento se comparado com os equipamentos de jateamento por turbinas, mas de alta flexibilidade.





Metal Cym

**EQUIPAMENTOS E
ACESSÓRIOS PARA JATEAMENTO**

ADMINISTRAÇÃO E FÁBRICA

Rua Mário Junqueira da Silva nº 684 - Jd. Eulina
Campinas - SP - Brasil - CEP.13063-000

+ [55-19] 3242-9777

metalcym@metalcym.com.br

www.metalcym.com.br